

# 大学の基礎研究からベンチャー起業へ ～熱伝導率測定と新素材開発

衣食住など身近なもの(素材)の熱エネルギー移動の仕組みを解説し、基礎研究をもとにした東工大発ハイテクベンチャー起業から商品開発までの詳細を紹介します。基礎知識の重要性、新素材・電子・電池・自動車まで多岐にわたる応用研究を、熱マネージメント・省エネルギーの最先端の事例とともに紹介します。



## 講師 橋本壽正

東京工業大学名誉教授

橋本壽正名誉教授は大学での高分子の熱物性研究をベースに画期的な熱伝導率測定システムを開発し、ポータブルな熱伝導測定器を制作する「株式会社アイフェイズ」を立ち上げました。現在もその熱伝導率測定システムを用いて、熱マネージメントに関連する多岐にわたる応用研究に携わっています。

日時 令和5年10月22日(日) 13時30分～15時00分(受付13時～)

会場 東京工業大学 南講義棟 会費：無料

最寄駅 東急目黒線・大井町線 大岡山駅(徒歩7分、東京工業大学キャンパス内)

対象 東京工業大学の学生と職員

## <申し込み方法>

**締切:10月19日(木)**

メールまたは電話にてお申し込みください。

### 【宛先・問い合わせ先】

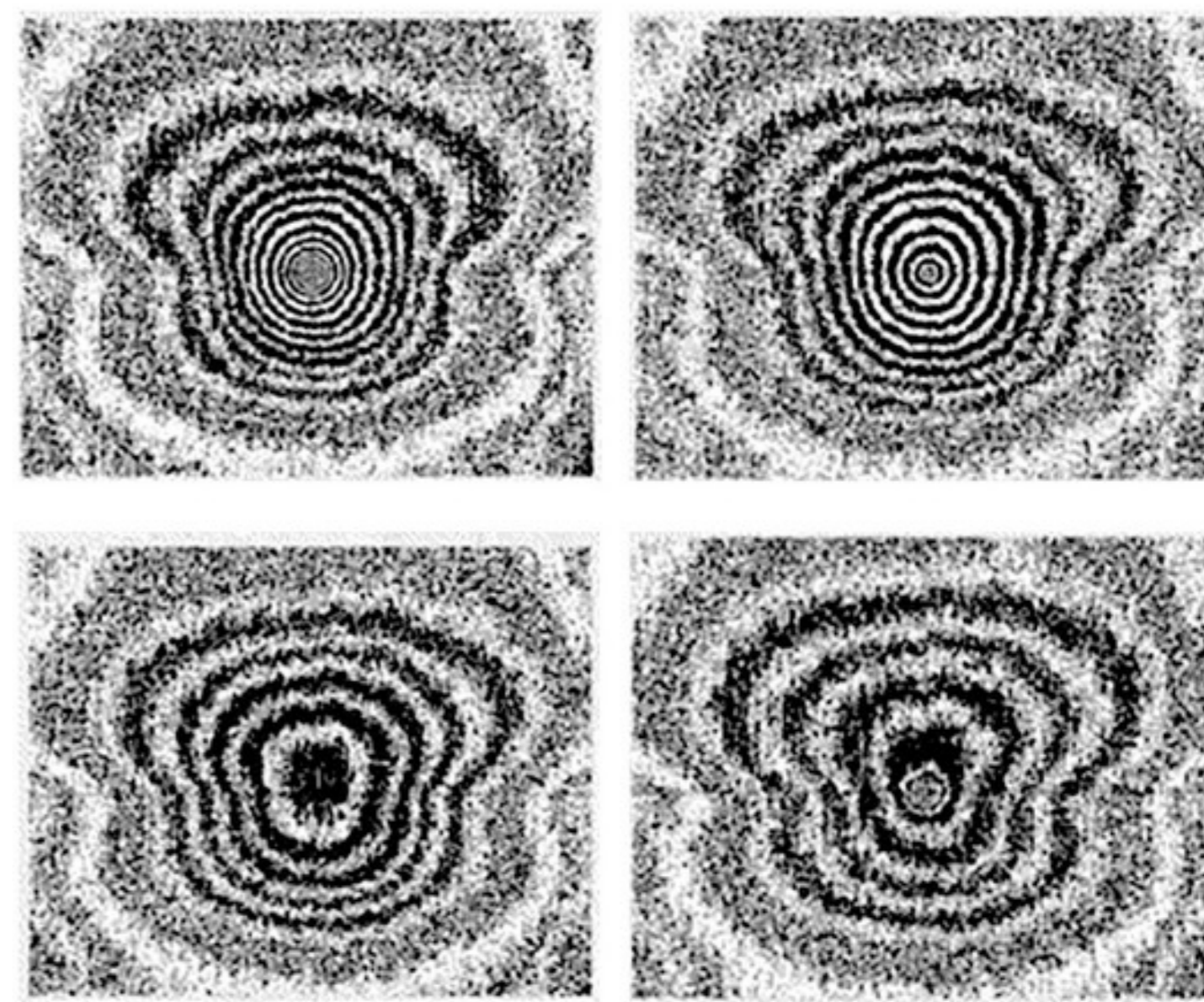
東京工業大学博物館・百年記念館

電話: 03-5734-3340

E-mail: centjim@jim.titech.ac.jp

### 【必要事項】

- ①氏名(ふりがな)
- ②所属



熱の流れを可視化した画像