

サイエンスカフェ

science cafe

第 7 回

人間とコンピュータの 自然なコミュニケーション方法

——音声認識・音声合成ってナニ?——

ひと昔前まではマンガやアニメの中だけだった人工知能ロボット。近年ではそんなロボットたちが少しずつ世に顔を見せ始めています。彼らには、私たち人間では到底不可能なことでも平気でやり遂げてしまうすごい能力があるのですが、彼らとうまくコミュニケーションを取る方法とはいったい何なのでしょう？今回は音声認識・音声合成などの技術を紹介しながら、その疑問を少しずつ解決していきます！

計算工学専攻 古井研究室

日時：2008 年 1 月 10 日 午後 6 時から午後 8 時

場所：東京工業大学正門そば 百年記念館 3 階 フェライト会議室

対象：どなたでも

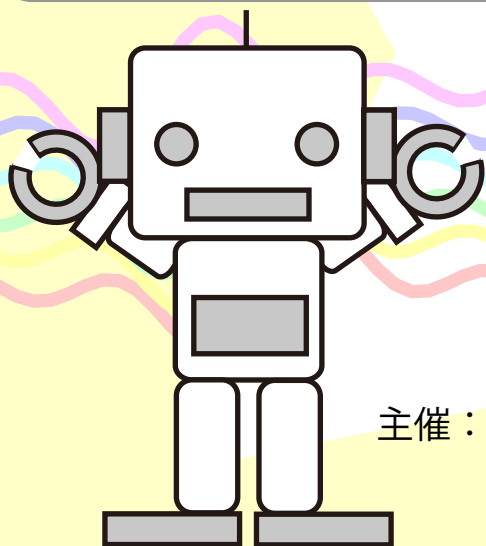
定員：申込順 60 名

申込先：下記の電子メールもしくは FAX にて

氏名・連絡先をご連絡ください

email：cafe@coe21-lkr.titech.ac.jp

FAX：03-5734-3496



主催：21 世紀 COE プログラム
「大規模知識資源の体系化と活用基盤構築」
東京工業大学百年記念館